



АДМИНИСТРАЦИЯ ГОРОДА ПЕРМИ
ДЕПАРТАМЕНТ ЗЕМЕЛЬНЫХ ОТНОШЕНИЙ

Сибирская ул., д. 15, Пермь, 614000, тел. (342) 212-46-78, факс 212-41-51
e-mail: dzo@gorodperm.ru, http://www.gorodperm.ru

РАЗРЕШЕНИЕ
на размещение объекта
№ 21-01-45-232 от 30 МАЯ 2022

Департамент земельных отношений администрации города Перми в соответствии с пунктом 3 статьи 39.36 Земельного кодекса Российской Федерации, Положением о порядке и условиях размещения объектов на землях или земельных участках, находящихся в государственной или муниципальной собственности, на территории Пермского края без предоставления земельных участков и установления сервитутов, публичного сервитута, утвержденным постановлением Правительства Пермского края от 22.07.2015 № 478-п, заявлением от 20.05.2022 № 21-01-06-4461

разрешает ОАО «МРСК Урала» (ИНН 6671163413, ОГРН 1056604000970, место нахождения: 620026, Свердловская область, г.Екатеринбург, ул. Мамина-Сибиряка, д. 140)

размещение объекта: линии электропередачи классом напряжения до 35 кВ, а также связанные с ними трансформаторные подстанции, распределительные пункты и иное предназначенное для осуществления передачи электрической энергии оборудование, для размещения которых не требуется разрешения на строительство (Строительство участка ВЛ 0,4 кВ от ближайшей опоры ВЛ 0,4 кВ от ТП-6945, установка оборудования учета э/э на опоре ВЛ 0,4 кВ для электроснабжения гаражного бокса по адресу: Пермский край, г. Пермь ул. Пихтовая, 45, ГСК №237, бокс 19).

на землях: государственная собственность на которые не разграничена

местоположение: Пермский край, г. Пермь, Свердловский район

разрешение выдано на срок: бессрочно

Дополнительные условия размещения:

способ размещения объекта: наземный, надземный

Территория, согласно схеме, расположена в зоне с особым условием использования территорий: приаэродромная территория аэродрома аэропорта Большое Савино; в прочих зонах ограничений: водоохранная зона бассейна р. Егошиха, прибрежная защитная полоса бассейна р. Егошиха.

ОАО «МРСК Урала»:

1. Соблюдать Правила использования воздушного пространства, установленные постановлением Правительства Российской Федерации от 11.03.2010 г. № 138 «Об утверждении Федеральных правил использования воздушного пространства Российской Федерации».

2. Соблюдать правила охранных зон и обеспечить на земельном участке выполнение требований статьи 65 Водного кодекса Российской Федерации.

В соответствии с пунктом 7(2) Положения о порядке и условиях размещения объектов на землях или земельных участках, находящихся в государственной или муниципальной собственности, на территории Пермского края без предоставления земельных участков и установления сервитутов, утвержденного постановлением Правительства Пермского края от 22.07.2015 г. № 478-п, представить в департамент земельных отношений в течении 1 месяца с момента размещения объектов материалы контрольной геодезической съемки размещенных объектов на бумажном и электронном носителях на безвозмездной основе.

Приложение: схема предполагаемых к использованию земель или части земельного участка на 1 л. в 1 экз.

И. о. начальника отдела предоставления
земельных участков по работе
с юридическими лицами



Н.Н.Борцова

Схема предполагаемого использования земель или части земельного участка

Объект:

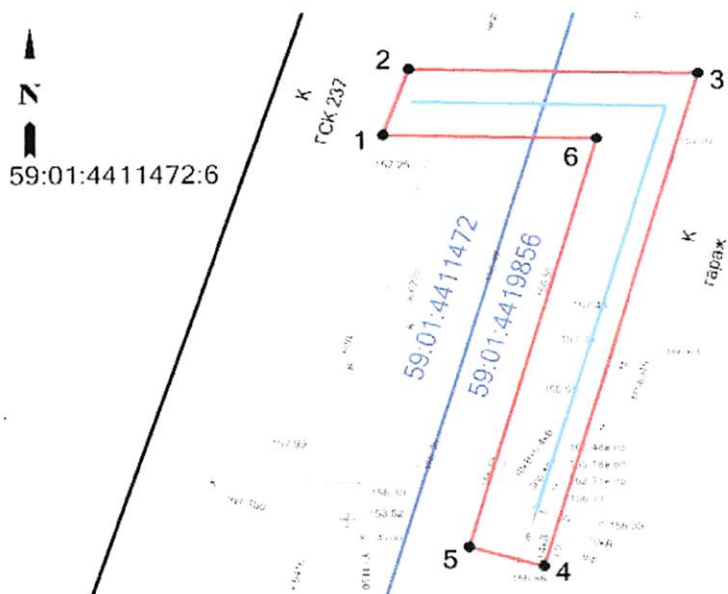
Строительство участка ВЛ 0,4 кВ от ближайшей опоры ВЛ 0,4 кВ от ТП-6945, установка оборудования учета э/э на опоре ВЛ 0,4 кВ для электроснабжения гаражного бокса по адресу: Пермский край, г. Пермь, ул. Пихтовая, 45, ГСК №237, бокс 19

Местоположение: Пермский край, г. Пермь, ул. Пихтовая

Площадь земель или части земельного участка: 240 кв.м.

Категория земель: земли населенных пунктов

Разрешенное использование:



Ведомость координат (МСК-59)		
Номера точек	Координаты, м	
	X	Y
1	513782,07	2234557,83
2	513786,73	2234559,54
3	513786,28	2234578,05
4	513751,78	2234567,99
5	513753,18	2234563,19
6	513781,72	2234571,51
1	513782,07	2234557,83

М 1:500

Условные обозначения:

- 59:01:4411472:6 - номера земельных участков по сведениям ГКН
- границы земельных участков
- 1 - границы испрашиваемого участка,
- обозначение и номера поворотных точек
- проектируемая линия ВЛ 0,4 кВ
- 59:01:4411472 - номер кадастрового квартала

Описание смежных землепользователей:

1-1 земли населенных пунктов

Заявитель ОАО "МРСК УРАЛА"

Широких О.Л.

(подпись, расшифровка подписи)

По доверенности ПЭ-440-2022 от 12.01.2022г

Гачегова Н. В.